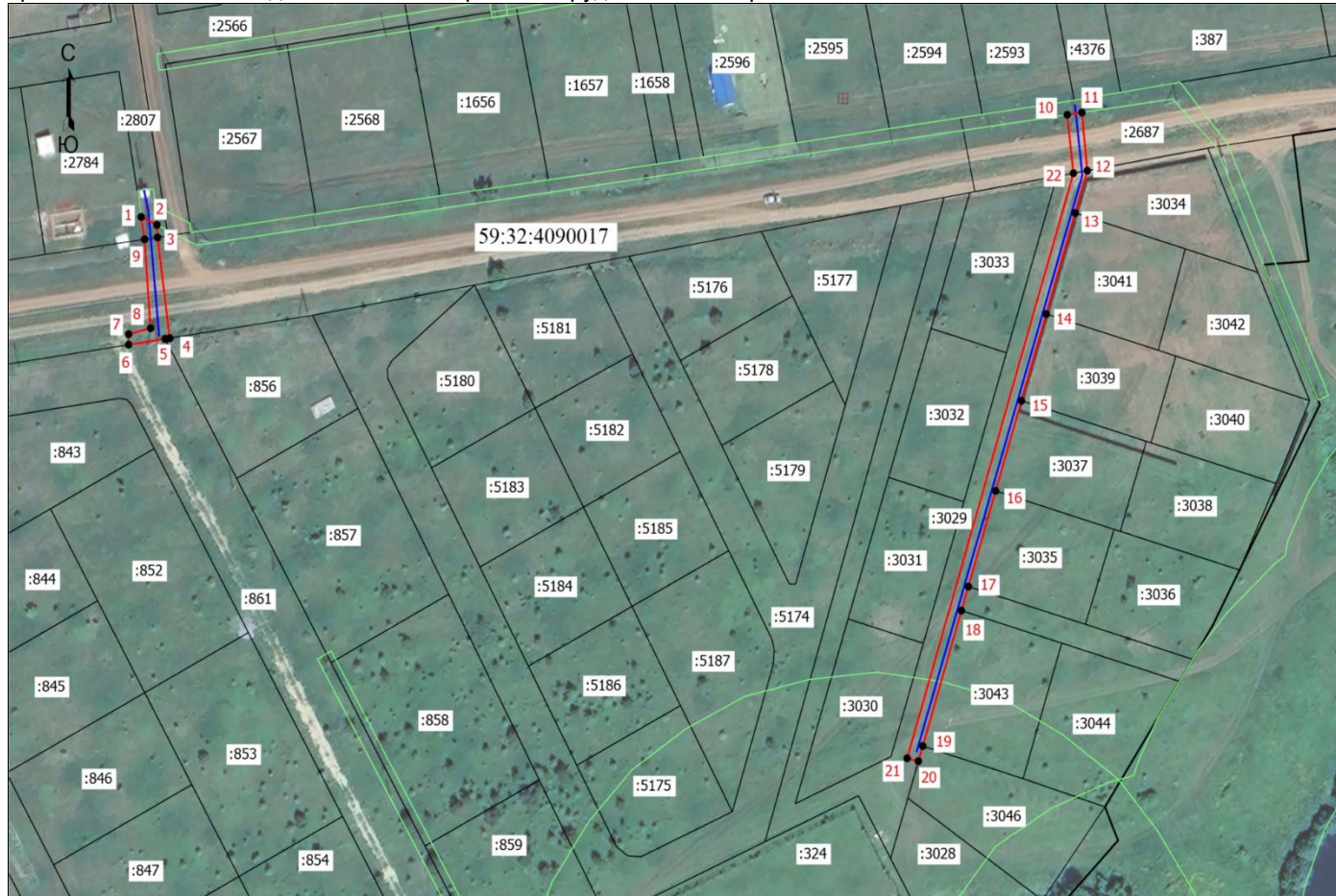


Объект: «Строительство ВЛ 0,4 кВ с установкой ПУ. Реконструкция ВЛ 0,4 кВ № 2 для электроснабжения деревни Болгары (4500097729)»

Площадь земель или части земельного участка, кв.м.: 630

Вид разрешенного использования земельного участка: -






Цель использования: под объекты инженерного оборудования электроснабжения



Масштаб 1:1500

Координаты характерных точек (МСК-59 , зона 2)		
№ п/п	X	Y
1	500850,79	2207219,96
2	500848,87	2207223,96
3	500845,89	2207224,12
4	500821,83	2207227,23
5	500821,66	2207226,06
6	500820,26	2207216,76
7	500822,79	2207216,77
8	500824,20	2207222,32
9	500845,43	2207220,82
1	500850,79	2207219,96
10	500875,16	2207455,30
11	500875,69	2207459,04
12	500861,82	2207460,41
13	500851,69	2207457,32
14	500827,59	2207449,98
15	500806,88	2207443,68
16	500785,36	2207437,13
17	500762,52	2207430,18
18	500756,78	2207428,43
19	500724,44	2207418,60
20	500720,83	2207417,49
21	500721,52	2207414,63
22	500861,21	2207456,88
10	500875,16	2207455,30

Условные обозначения:

- |  |  |
|--|--|
|  | - Граница кадастрового квартала                          |
|  | - Граница земельного участка, согласно сведениям из ЕГРН |
|  | - Граница зоны с особыми условиями использования         |
|  | - Граница публичного сервитута                           |
|  | - Граница сооружения, планируемого к строительству       |
| 59:32:4090017  | - Номер кадастрового квартала                            |
| :5181  | - Кадастровый номер земельного участка                   |
| • <sup>1</sup>   | - Обозначение новой характерной точки                    |